

# Reflexiones de la Situación Económica Actual

**29** de julio 2009

Actualizado 27/07/09

Servicio de Estudios y Publicaciones

1



**¿Hacia dónde  
avanzamos?**

Servicio de Estudios y Publicaciones

2



## El PIB del primer trimestre ha decrecido un 1,8%, mientras que en el segundo se estima un -2,8% ...


A **modo indicativo**, y sujeto a revisión debido a la **volatilidad** de variables exógenas, se estima una tasa de contracción para el conjunto del año **cercano al -3%**.

- Todos los componentes de la **demanda** excepto la inversión pública (que se ha duplicado), han registrado decrecimientos.
- De la oferta, la **construcción (-9,5% 2T09)**, y una parte importante de la **industria (-6,3%)** vinculada a la actividad residencial, han seguido reduciendo su actividad.
- Los **servicios (-1,8% 2T09)** ha sido el sector que mejor se ha comportado.  
A pesar de que el número de turistas se reduzca y el gasto turístico siga retrocediendo, las IB están registrando el mejor comportamiento de España.

Se están conteniendo los desequilibrios **inflacionistas** y el **déficit comercial exterior**, pero a costa de aumentos en el **déficit público**.



## El fondo está cada vez más cerca...

- El **ritmo de deterioro mundial** se está moderando después del actual shock de actividad
  - La economía **mundial** puede tocar fondo en verano, pero seguirá dependiente del apoyo público
- 
- **España** va rezagada y la recuperación se retrasará respecto a la mayor parte de las principales economías desarrolladas
  - Una vez consolidada la reactivación de la economía global (¿2011?), la liquidez en el sistema puede alimentar tensiones inflacionistas, donde los tipos de interés podrían subir rápidamente
  - No puede descartarse una **salida en falso**, en **forma de W**
  - El tirón de actividad viene impulsado por las políticas presupuestarias y monetarias, no por demanda



## Por sectores, todas las variables analizadas de la industria registraron decrecimientos...

confirmando la atonía de la actividad industrial:

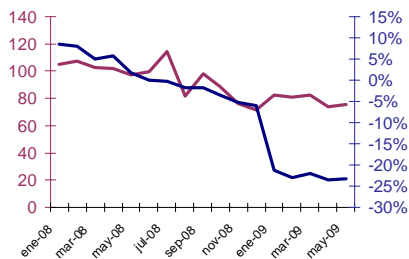
1. **Facturación eléctrica** (ene-jun): -17,5%
2. **Clima industrial** (ene-jun): -10,9%
3. Tampoco ayudó el nivel de **precios industriales** (ene-may), que aumentó un 2,5%, restando competitividad.
4. El **empleo** intensifica su caída:
  - **Población ocupada** (ene-jun) disminuyó, de media, un **-11,2%**, situándose en 38,7 miles personas.
    - En tasas de variación interanuales, el ritmo de destrucción de empleo en el 2T (-9,3%) disminuyó respecto al 1T (-12,8%)
5. **Población parada** (ene-jun) registró, de media mensual, 4,0 mil parados, un **60,0%** más que en primer semestre de 2008.
  - En tasas de variación interanuales, aumenta el ritmo de crecimiento del número de parados en 2T (**72,0%**) respecto al 1T (48,0%)



5. **Matriculación de camiones y furgonetas** (ene-jun): -54,3% (frente al 38,8% del mismo periodo de 2008)
6. **Índice de producción industrial** (ene-may): -23,2% (1,7% 2008)

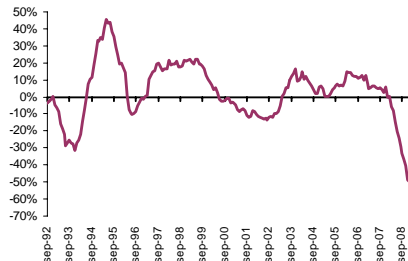
**Índice Producción Industrial**

— IPI - Índice general — %



**Matriculaciones Camiones y Furgonetas**

% Tendencia anual móvil





## De enero a marzo, las exportaciones productivas disminuyeron un **-0,1%...**

- **Exportaciones totales** aumentaron un **17,3% (376,1 M€)**, frente a la reducción del **-1,0%** en 2008.
  - Si se suman las exportaciones de abril, el acumulado de los primeros cuatro meses aumenta un **11,7%**.

– **Exportaciones productivas** (sin partidas distorsionantes) disminuyeron un **-0,1% (108,0 M€)**.

- **Por partidas productivas:**
  - **Calzado:** se exportaron 39,8 M€ (un **-10,1%** menos)
  - **Calderas y grifos:** 27,7 M€ (un **28,8%** más)
  - **Aceites:** 3,3 M€ (un **-34,4%** menos)
  - **Muebles:** 2,5 M€ (un **36,7%** más)

- **Importaciones totales** disminuyeron un **-30,1% (248,8 M€)**, frente a un **-20,2%** en 2008.

– **Importaciones productivas** disminuyeron un **-22,5% (145,1 M€)**.



## El déficit comercial exterior mejoró motivado por la caída de importaciones más que por el dinamismo de las exportaciones

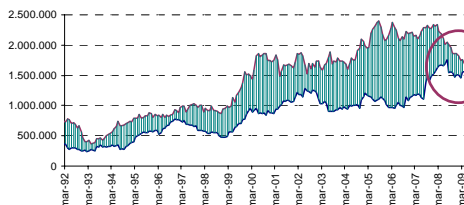
**Déficit exterior total** se redujo, respecto a 2008, un **-460%** (superávit de 127,3 M€).

**Déficit exterior sin partidas distorsionantes** fue de **37,0 M€**, lo que supuso un **-53,2%** menos que en 2008.

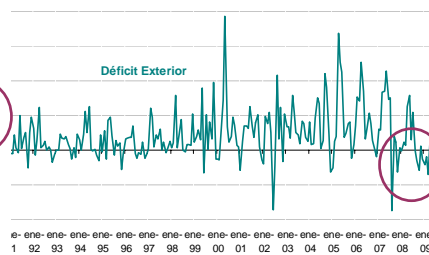
Evolución del comercio exterior desde 1992 hasta 2009

Tendencia, corregido de estacionalidad y calendario

— Exportación (miles €)  
— Importación (miles €)



Evolución del déficit comercial desde 1992-2009





## La construcción se sigue reduciendo de forma severa...

La contracción de la actividad está siendo más dura de lo previsto.

1. **Superficie a construir** (ene-abr): **-41,9%** (-48,7%: 2008), inferior a la media nacional (-53,7%)
2. **Compraventa de viviendas** (ene-may) se redujo un **-49,1%**, registrando 3.096 viviendas (supone el 1,8% del total nacional)
3. **Población ocupada** (ene-jun) se redujo, de media, un **-16,8%**, registrando 70,32 miles de personas.
  - En tasas de variación interanuales, el ritmo de destrucción de empleo en 2T (**-21,5%**) se ha **duplicado** respecto al 1T (-12,0%)
4. **Población parada** (ene-jun) se elevó, de media, a 23,0 mil personas, un **156,9%** más que en el primer semestre de 2008.
  - En tasas de variación interanuales, el ritmo de crecimiento del número de parados en 2T (**181,5%**) continua en aumento respecto al 1T (139,8%)

Servicio de Estudios y Publicaciones

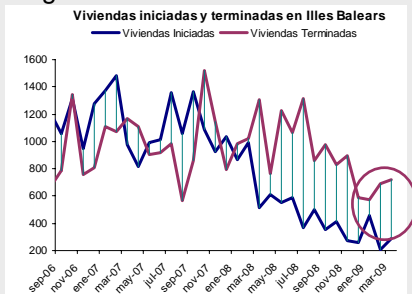
9



## ...Con un ajuste inmediato **vía cantidad**, ya que existe un stock de viviendas que deberá absorberse

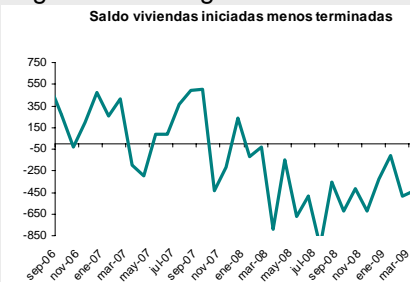
Durante los primeros tres meses, se **iniciaron** 956 viviendas, lo que supuso un **-59,7%** menos que en 2008

Sigue marcando mínimos



...y se **terminaron** 1.985, un **-40,2%** menos que 2008.

El saldo de **viviendas en curso** sigue siendo negativo.

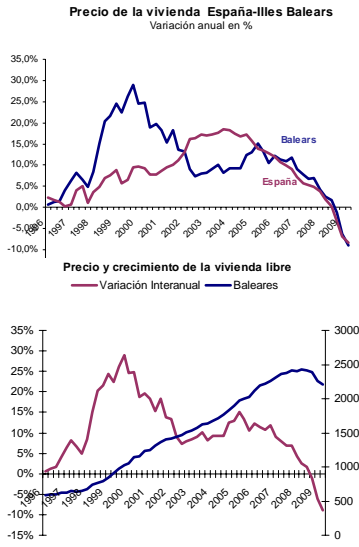


Servicio de Estudios y Publicaciones

10



## Los precios ya han iniciado su ajuste, aunque con retraso



Según Ministerio de Vivienda, el **precio** de la vivienda libre y nueva (2T):

- en Balears alcanzó **2.207,8€** un **-9,0%** menos que en 2008 (-1,2%)
- en España los **1.920,9€** un **-8,2%** menos que en 2008 (-2,8%).

Es más acusado el ajuste de precios en Balears que en la península.

En este trimestre, es muy similar a otras fuentes, como TINSA, sitúan el decrecimiento del precio de la vivienda balear en junio en **-9,3%**.

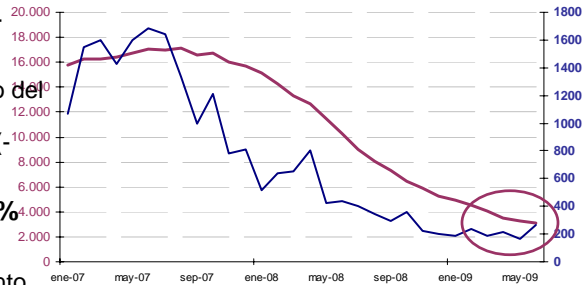


## Las perspectivas sobre la construcción residencial futura siguen siendo negativas

Según COAIB, durante el primer semestre de 2009, se **visaron**:

- **2.568 obras**, un **-16%** menos que en 2008
- **698 mil metros** (que incluye obra residencial y no residencial), disminuyó un **-41,7%** respecto a 2008
  - El ritmo de decrecimiento del 2T (**-39,5%**) ha sido **más moderado** que el del 1T (**-43,6%**)
- **1.263 viviendas**, un **-63,6%** menos que en 2008
  - El ritmo de decrecimiento del 2T (**-61,2%**) ha sido **más moderado** que el del 1T (**-65,9%**)

**Viviendas visadas y tendencia anual viviendas**  
— Tendencia — Viviendas Visadas COAIB - IB





## La construcción pública repunta y empieza a notar los efectos de la política expansiva (Plan E)

Tendencia anual de la licitación pública total (Miles euros)



**Licitación pública** (ene-may) alcanzó los **373,98 M€**, un **105,7%** más que 2008 (-51,5%).

- En marzo, se licitaron obras por 192 M€, un 972% más que hace un año.

El **67%** de la licitación pública corresponde a **obra civil** (250,59 M€), creciendo un 179,3% más respecto al mismo periodo de 2008.



## Los servicios es el sector que mejor se está comportando

En términos generales, los indicadores del sector servicios también se debilitan:

1. **Índice de Comercio al por Menor** (ene-may) se redujo un **-11,6%**, frente a 2008 (-3,3%).
2. **Población ocupada** (ene-jun) disminuyó, de media, un **-5,0%**, lo que supuso un registro de 352,1 miles de personas
  - En tasas de variación interanuales, el ritmo de destrucción de empleo en el 2T (**-4,3%**) se moderó respecto al 1T (-5,8%), respuesta del **inicio de la temporada turística**
3. **Población parada** (ene-jun) registra, de media, 55,7 miles personas, un **98,2%** más que el primer semestre de 2008.



- En tasas de variación interanuales, el ritmo de crecimiento del número de parados en 2T (**116,4%**) continúa en aumento respecto al 1T (86,1%)

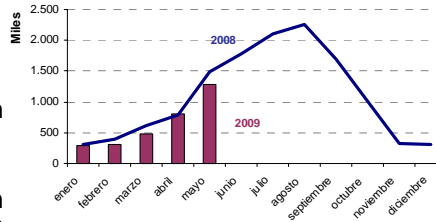


## La llegada de **turistas** disminuye un **12%**...

Hasta mayo (CITTIB), llegaron más de **3,17 mill. turistas**, un **-12,2%** menos que en mismo periodo de 2008:

- 3,06 mill. turistas llegaron vía aérea (97%)
- 105,5 miles turistas llegaron vía marítima (3%)

**Evolución de la llegada de turistas a las Illes Balears por meses**



Las llegadas por **vía aérea** decrecieron un **-11,9%**:

**Mercado alemán** disminuyó un **-11,9%**, 1,17 mill. turistas (38,2%)

**Mercado español** se redujo **-21,1%**, 721,2 miles turistas (23,5%)

**Mercado británico** disminuyó **-18,2%**, 638,9 miles turistas (20,9%)

Fuente: CITTIB y elaboración propia.



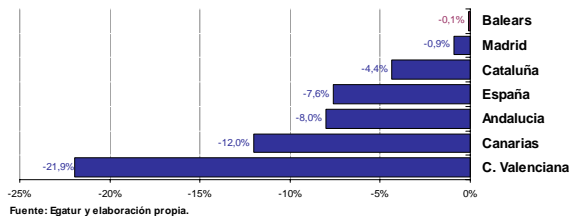
## ...pero, en el primer semestre, su gasto turístico disminuye un **0,1%**

Por CCAA, todas registran disminuciones en el gasto total.

Balears (-0,1%) se sigue comportando mejor que el resto de CCAA.

**Gasto turístico** (ene-jun) en las Illes Balears alcanzó los **3.427 M€**

**Gasto turístico total según destino principal**  
Enero-Junio (% variación interanual)



Fuente: Egatur y elaboración propia.

**Gasto turístico medio pax/día** (ene-jun) alcanza los **104,1 euros**, un **3,8%** más 2008 (100,3€) y un **9,1%** superior a la media nacional (95,4€)

•Estos resultados estadísticos difieren de la opinión-consenso de las propias asociaciones empresariales y estudios especializados, como Exceltur, que pronostican una reducción en beneficios y facturación de, aproximadamente, el 10%.

**Pernoctaciones** (EOH) (ene-may) disminuyeron un **-8,8%** (2008: -2,2%)





## La evolución del empleo continúa siendo preocupante...

El número de **afiliados** (ene-may) (452,25 mil) se redujo un **-7,3%**, porcentaje inferior a 2008 (1,4%) y menor que la media nacional (-6,1%).

**Población ocupada** (ene-jun) alcanzó los 467,9 mil pers., un **-7,4%** menos que en 2008.

- En tasas de variación interanuales, **aumenta el ritmo de destrucción de empleo** en el 2T (-14,4%) respecto al 1T (0,3%)

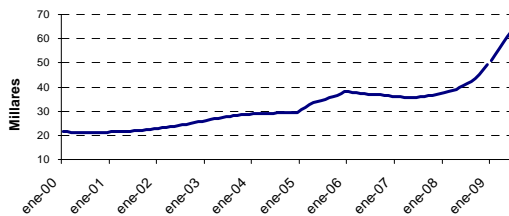


La economía debe recuperar un ritmo de crecimiento dinámico sostenible antes de poder generar empleo



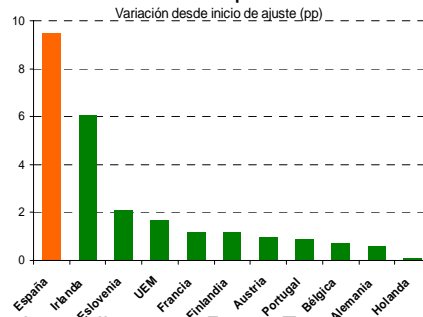
## ...Y el paro del segundo trimestre se incrementa un 124%

**Número de parados (Tendencia Anual Móvil) Cambio de CNAE-2009**



Fuente: SOIB y elaboración propia.

**Tasa de paro**



El **paro** (ene-jun) se siguió incrementando, de media, un **105,4%**. En el primer semestre se registraron, de media, **109,3 mil. parados**.

- El grupo de edad más joven (menor a 24 años), que representa el 18,7% del total, tiene una tasa de paro del 32,1%.
- En tasas de variación interanuales, el ritmo de crecimiento del número de parados en 2T (**124,1%**) sigue en aumento respecto al 1T (90,1%)

**Tasa de paro (2T09): 18,15%**, superior a la media nacional (17,92%)

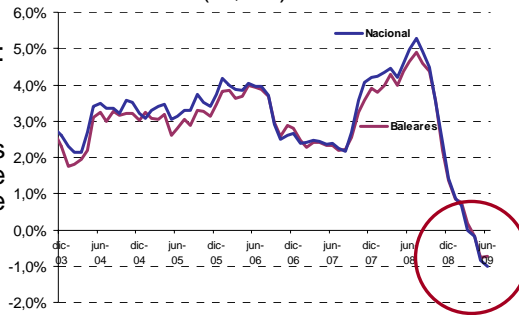


## De la inflación a la deflación...

En junio, el **IPC** se situó en el **-0,8%**, 5,5 p.p. menos que el mismo mes del año pasado y similar a la media nacional (-1,0%).

Se explicó, principalmente, por:

- **Debilidad de la demanda**
- Reducción del precio de los **productos energéticos**, que repercutió en la partida de **transportes** (-8,4%)
- Alimentos (-1,7%)



Hace meses se abre el **debate** de la **deflación en sentido suave**.

La **inflación subyacente** sigue en tasas positivas (jun 0,8%), pero modera su ritmo de crecimiento (abr 1,3%)

Todo dependerá del **precio del petróleo**, ya que por vía de la demanda la contracción sigue, como mínimo, hasta final de año.

Servicio de Estudios y Publicaciones

19



## La desinflación está ayudando a recuperar la competitividad



Servicio de Estudios y Publicaciones

20



## El consumo interno se sigue enfriando...



..acentuado en un entorno de:

- Crisis económica
- Desconfianza de los consumidores
- Ajuste del mercado laboral



Repercutiendo en la actividad del sector "otros servicios"

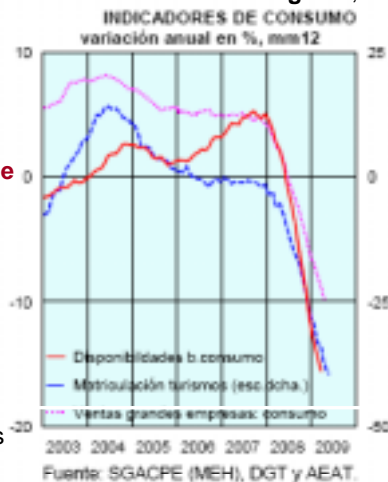


## Los indicadores de consumo se contraen

La **desaceleración económica** está llevando a las familias a **reducir el gasto**, como muestran las cifras de:

1. **Vehículos matriculados** (ene-jun): -48,6%
2. **Efectos impagados** sobre cartera (mayo 09): 7,2% (5,7% en may08)
3. **Número de empresas en concurso de acreedores** (ene-jun): 162%
4. **Depósitos** (1T09): 3,8%, alcanzaron los 18.937 M€ (1T08: 9,9%)
5. **Créditos** (1T09): 6,3%, ascendieron a 46.367 M€ (1T08: 14,8%)
6. **La riqueza de los españoles** cae a mínimo de once años: (BdE: 665.782 M€)

- Endurecimiento de las condiciones financieras: mayores restricciones en la concesión de hipotecas y créditos





## ¿Y qué ocurre con la confianza empresarial?



## La confianza de los empresarios ha tocado fondo en el primer trimestre...



...ya que en el segundo trimestre, la confianza, aún con signo negativo (-24,1 p.), inicia una **suave mejora**.

Es 9,4 puntos más optimista que el primer trimestre.

El inicio de la temporada turística, en abril, es la respuesta.

- Esta mejora se estima en la **cifra de negocio** y el **empleo**.
- La **inversión** sigue marcando mínimos.

La mitad de los empresarios encuestados opinan que su facturación disminuirá respecto al trimestre anterior, consecuencia de la **debilidad en la demanda**.



## ...y se espera que siga mejorando en el **tercero**



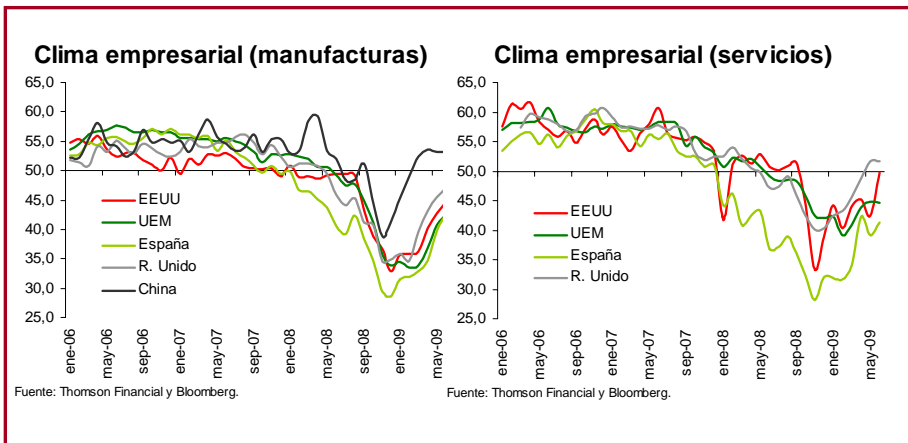
Las perspectivas de confianza (3T) **siguen pesimistas (-18,6 p.)**, pero **mejoran** respecto al segundo.

- Los **hoteleros** son los que más contribuyen a esta mejora, ya sus perspectivas se animan en verano
- Los empresarios confían mejorar la cifra de negocio. El 24% de los empresarios prevén **aumentos de la facturación**.
- Mantener sin cambios el **empleo** y la **inversión**.

El escenario más probable para los próximos trimestres es un **ICE más debilitado**, en un entorno donde la temporada turística habrá terminado y la construcción residencial no remonta, los empresarios disminuirán su facturación y reajustarán el empleo, repercutiendo en su confianza futura.



## A nivel **mundial**, la confianza sigue negativa, pero va mejorando a medida que avanzan los meses





## Más soluciones en un contexto de incertidumbre



### La Cámara pide actuar con rapidez...

...y **apoya los planes de reactivación** del Gobierno Central y Autonómico, en línea a:

- **Líneas de financiación ICO** para garantizar la financiación de pymes. Se pide agilizar la concesión de créditos e incrementar su volumen.
- **Plan de Inversiones Municipales en Obra Pública** (8.000 M€)
- **Plan Renove Turismo** (2.000 M€ hasta el tercer Plan)
- **Ayudas sociales** para aliviar las desventajas domésticas.
- **Financiación autonómica** más equilibrada y justa.
- Recuperar la normalidad del ritmo de **pagos** de la Administración Pública a la empresa privada

Según los datos de la encuesta de Price Waterhouse-Cooper el 64% considera que el estímulo fiscal es insuficiente (julio 2009).



## ... Pero, sobre todo, consideramos necesarias **reformas estructurales**

### 1

#### Plan de mejora de la Administración Pública

- **Recortar gasto corriente de las Administraciones**
- **Acotar los plazos de pago de la Administración:** diseñar mecanismos, como un fondo o aval estatal, que eviten demoras en los pagos de las Administraciones.
- Plan de **consolidación y mejora de la productividad del sector público:** Agilización de los trámites administrativos, simplificar la gestión, incorporación de criterios de eficiencia energética,...
- Aplicación del **silencio administrativo positivo.**



### 2

#### Estabilización del **sistema financiero**

- **Reestructuración del Sistema Financiero,** que permita la recapitalización necesaria para que fluya la financiación necesaria a las empresas y familias.
- Promocionar el **acceso a las líneas de financiación ICO,** eliminando parte de las fuertes restricciones para el acceso.
- Programa de **impulso a la comercialización de viviendas** que permita sacar al mercado el stock acumulado.



### 3 Impulsar el empleo de calidad

- Favorecer un marco **legal laboral flexible**: incrementos salariales vinculados a la productividad y no a la inflación, negociar los convenios colectivos anualmente y reducción del absentismo.
- **Reducción de las cotizaciones sociales** a la Seguridad Social (que ayuden al fomento del empleo), vía aumento de IVA.
- **Desarrollar un Pacto de Rentas** que garantice la supervivencia de empresas y la estabilidad de los puestos de trabajo.
- Estimular medidas laborales para **autónomos y pymes**.
- **Apoyo fiscal a la autofinanciación empresarial**, mediante reducción de la tributación de los beneficios empresariales.



### 4 Fomentar la educación y la formación

- **Potenciar la formación profesional.**
- **Mejorar la calidad de la educación**, priorizando en idiomas y habilidades empresariales que aporten un mayor valor añadido.
- **Políticas activas de formación y reciclaje** (FSE: 1.000 M€)
- Introducir mecanismos de excelencia y competencia entre **centros educativos y de investigación** y además que vinculen la educación a la **empresa privada**.





## 5 Plan de mejora de la gestión de infraestructuras

- **Descongestionar la infraestructura aeroportuaria** que mejore el servicio y la productividad.
- Llevar a cabo una **remodelación y recualificación de las infraestructuras turísticas** que hagan más atractiva la comunidad, como la playa de Palma
- Acometer **infraestructuras que disminuyan los costes del transporte y mejoren los accesos** mejorando la competitividad empresarial.
- Desarrollo de las zonas periféricas, agrícolas e industriales mediante la inversión pública y mejora de **polígonos industriales**.
- Reformar las **regulaciones anticompetitivas** (transporte, energía, infraestructuras ...)

Servicio de Estudios y Publicaciones

33



## 6 Plan de eficiencia energética

- Apostar por **energía más eficiente y continua** que disminuya la dependencia energética.
- Prórroga a la autorización de funcionamiento de las **centrales nucleares** en uso.
- **Eliminar el déficit tarifario**, llevando a cabo un programa de eficiencia y ahorro energético.

Servicio de Estudios y Publicaciones

34



## 7

### Política de **creación de empresas** en el menor tiempo posible

- Instaurar un **sistema de registro único** que permita la creación de una empresa en 24 horas.
- Fomentar el desarrollo del uso de **herramientas telemáticas** en las relaciones entre el empresario y la administración pública.
- **Desarrollar una política de clústers.**
- Ampliar y reforzar los **viveros de empresas y actividades de capital riesgo.**



## 8

### La **internacionalización** una vía para el crecimiento empresarial

- Promocionar el reconocimiento y la imagen del **sector turístico.**
- Apostar por la **diversificación de mercados exteriores** y de la oferta exportadora.
- Implantar de **programas de agrupamiento de pymes** que mejoren su salida al exterior.



**Servicio de Estudios y Publicaciones**  
**[www.cambramallorca.com](http://www.cambramallorca.com)**